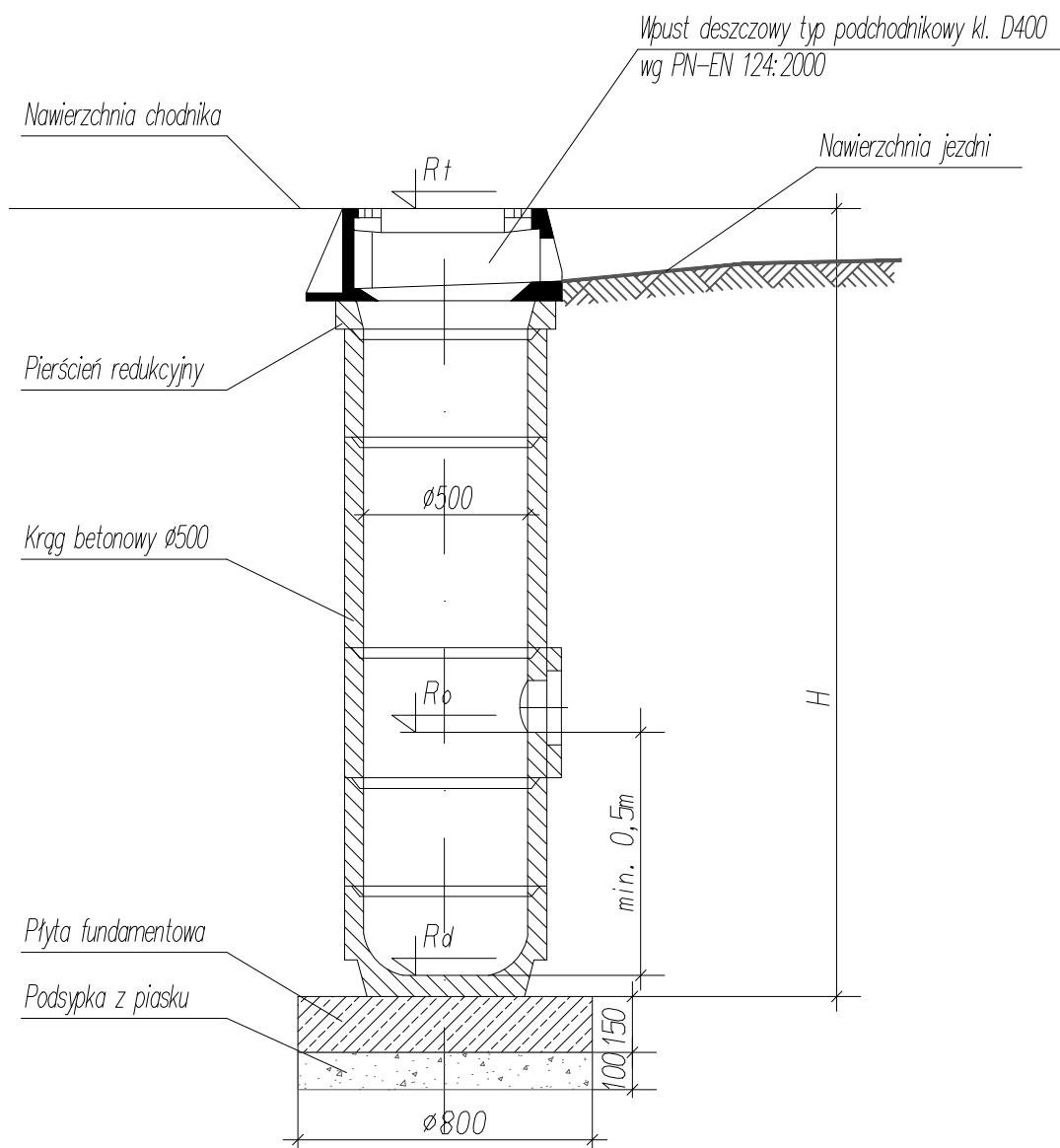


WPUST DESZCZOWY PODCHODNIKOWY



Jednostka Projektowa	Biuro Usług Budowlanych mgr inż. Andrzej Głęb ul. Targowa 16, 37-464 Stalowa Wola tel/fax 15-642-03-00 M. 509 725 493 <i>glabannamaria@gmail.com</i>		Inwestor:	
Jednostka Projektowa			Zarząd Powiatu Stalowowolskiego ul. Podleśna 15 37-450 Stalowa Wola	
Nazwa Inwestycji			Stadium	Projekt wykonawczy
Rozbudowa drogi powiatowej nr 2502R ul. Dąbrowskiego w Stalowej Woli etap 2				
Lokalizacja: Ul. Dąbrowskiego obręb ew. 0001 Charzewice, 0002 Rozwadows jednostka ewidencyjna 181801_1 Stalowa Wola				
Nazwa rysunku. Wpust deszczowy podchodnikowy - szczegóły				
Projektant	branża sanitarna	mgr inż. Zdzisław Żurecki upr.proj. b.o 156/Tbg/94		Skala b.s.
Asystent proj.		mgr inż. Katarzyna Ochotok		Data 2019r.
Sprawdził		mgr inż. Grażyna Stypa upr.proj. b.o. PDK/0001/POOS/08		Nr rysunku 7